

PONTI SICURI



***Piano di monitoraggio
e manutenzione delle
opere d'arte presenti
nelle strade regionali***

Assessorato alle Infrastrutture e ai Lavori Pubblici

Finanziamenti già stanziati



***4,941 milioni
di euro per il
monitoraggio e
la manutenzione***

Assessorato alle Infrastrutture e ai Lavori Pubblici

PONTI SICURI

Rete stradale di proprietà della Regione Marche



STRADE REGIONALI

- n° 4 Salaria
- n° 4/1 Raccordo Monticelli - Marino del Tronto
- n° 16 Dir/b del Porto di Ancona
- n° 73 bis di Bocca Trabaria
- n° 77 della Val di Chienti
- n° 182 Variante Santuario del Glorioso
- n° 182/1 Braccio Ospedale
- n° 209 Val Nerina
- n° 257 Apecchiese
- n° 360 Arceviese
- n° 361 Septempedana
- n° 485 Corridonia - Maceratese
- n° 502 di Cingoli



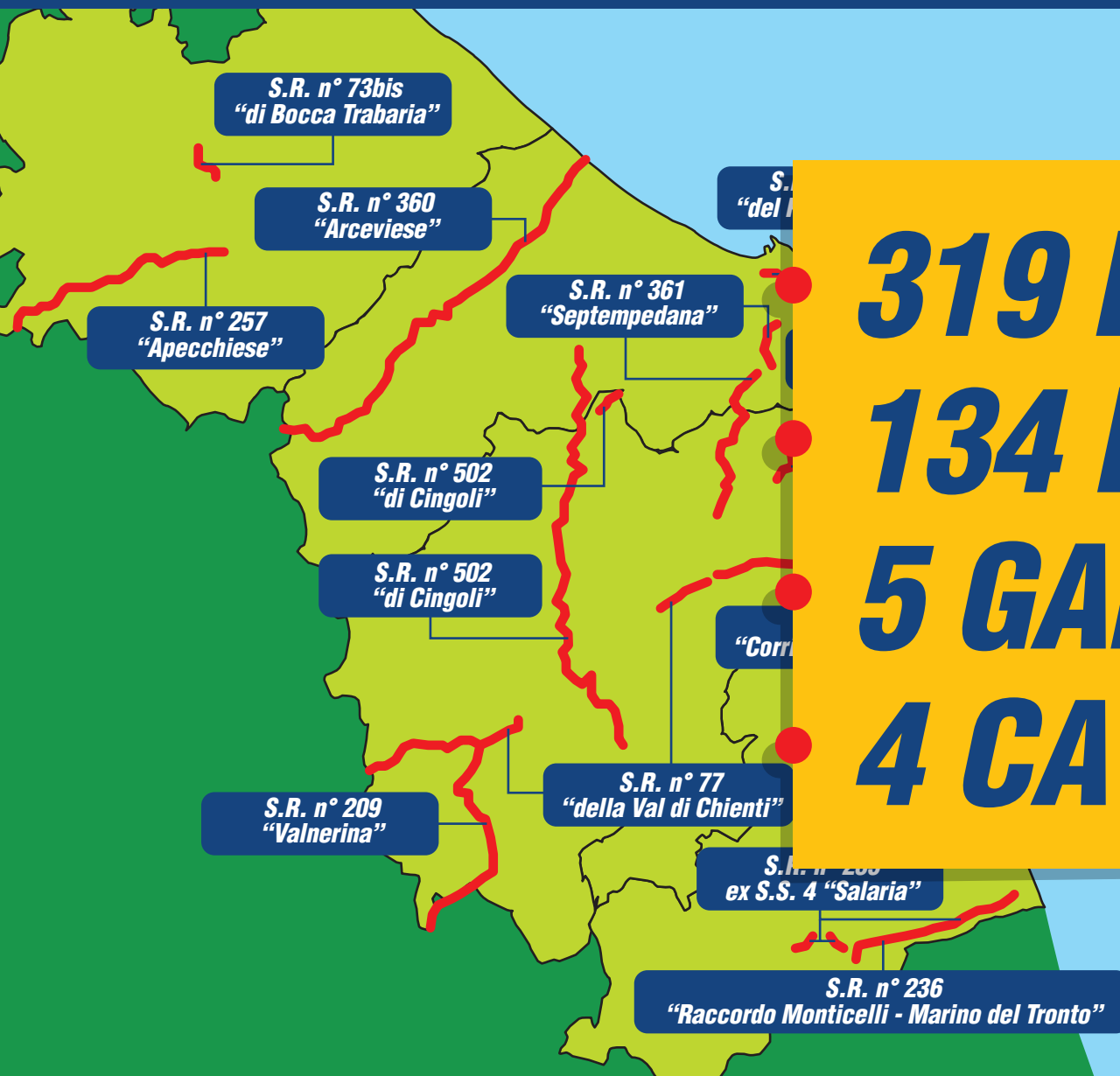
LE ATTUALI STRADE REGIONALI HANNO SUBÌTO UNA SERIE DI PASSAGGI DI PROPRIETÀ NEI DECENNI:

Fino al 2001 sono appartenute ad Anas

Dal 2001 al 2017 la competenza
è stata attribuita alle Province

Nel 2017 sono state trasferite alla Regione Marche,
a seguito dell'applicazione della Legge Delrio

TOTALE CHILOMETRI
319,121



319 Km DI STRADE REGIONALI
134 PONTI
5 GALLERIE
4 CAVALCAVIA

DENONIMAZIONE STRADA	ESTESA KM.	GALLERIE		PONTI E VIADOTTI		CAVALCAVIA	
		KM	N°	KM	N°	KM	N°
S. R. n° 4 "Salaria"	25,407	NESSUNA		1	176+507	NESSUNO	
				2	176+921		
				3	178+238		
				4	183+008		
				5	185+182		
				6	185+330		
				7	185+946		
				8	186+930		
				9	188+170		
				10	189+173		
				11	191+012		
				12	191+082		
				13	191+153		
				14	192+403		
				15	193+405		
				16	195+042		
				17	196+274		
				18	199+314		
				19	201+005		

SR 4/1 RACCORDO MARINO-MONTICELLI

SR 16 PORTO DI ANCONA | SR 73 bis BOCCA TRABARIA



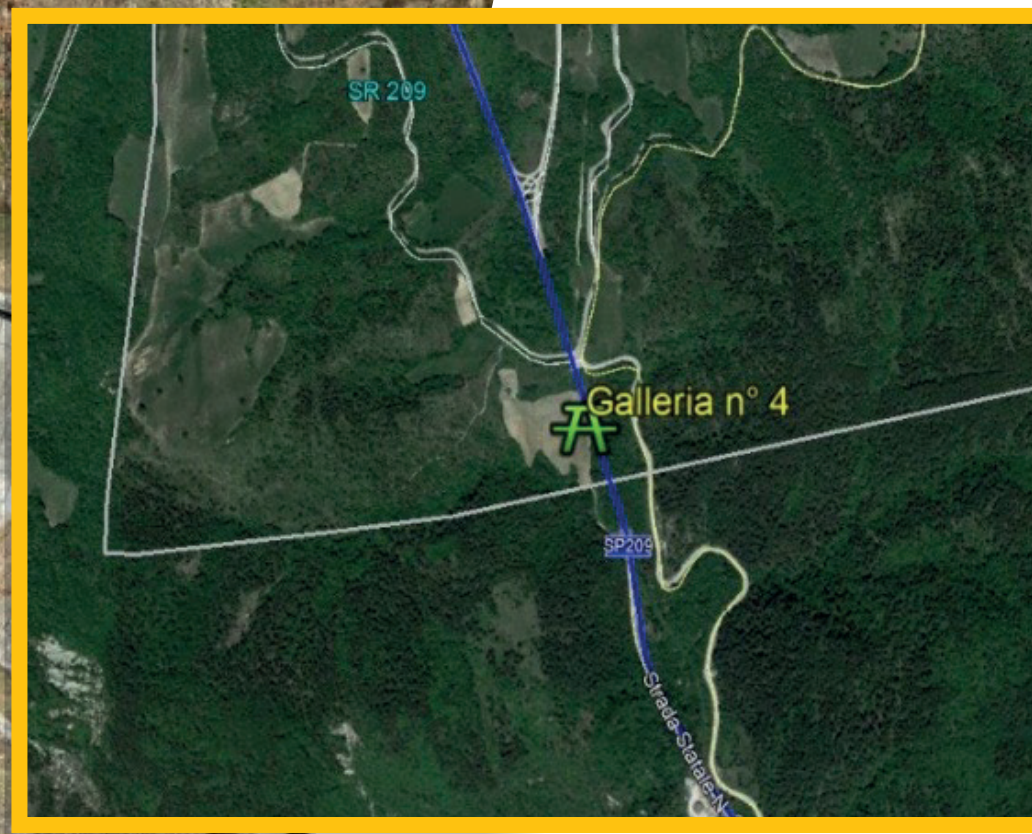
DENONIMAZIONE STRADA	ESTESA KM.	GALLERIE		PONTI E VIADOTTI		CAVALCAVIA	
		N°	KM	N°	KM	N°	KM
S. R. n° 4/1 "Raccordo Marino-Monticelli"	2,963	NESSUNA		20	0+931	1	0+080
						2	0+240
						3	0+900
						4	1+110
S. R. n° 16 Dir/B "del Porto di Ancona"	1,445	NESSUNA		NESSUNO		NESSUNO	
S. R. n° 73 bis "di Bocca Trabaria"	3,340	NESSUNA		21	71+523		NESSUNO
S. R. n° 182 "Variante Santuario del Glorioso"	1,010	NESSUNA		NESSUNO			NESSUNO
S. R. n° 182/1 "Braccio Ospedale"	0,290	NESSUNA		NESSUNO			NESSUNO

SR 77 DELLA VAL DI CHIEN TI

DENONIMAZIONE STRADA	ESTESA KM.	GALLERIE		PONTI E VIADOTTI		CAVALCAVIA	
	KM	N°	KM	N°	KM	N°	KM
S. R. n° 77 "della Val di Chienti"	43,129	NESSUNA		22	34+652	NESSUNO	
				23	35+693		
				24	36+306		
				25	37+374		
				26	42+731		
				27	77+347		
				28	79+656		
				29	81+950		
				30	104+873		
				31	105+264		
				32	105+884		
				33	107+662		
				34	123+470		
				35	123+610		

DENONIMAZIONE STRADA	ESTESA KM.	GALLERIE		PONTI E VIADOTTI		CAVALCAVIA	
		N°	KM	N°	KM	N°	KM
S. R. n° 209 "Valnerina"	24,515	1	63+500	36	62+553	NESSUNO	
				37	65+567		
				38	66+825		
		2	64+544	39	71+088		
				40	73+108		
				41	73+463		
		3	65+376	42	80+490		
				43	81+785		
				44	82+299		
		4	71+599	45	83+972		
				46	84+675		
				47	85+044		
48	88+607						

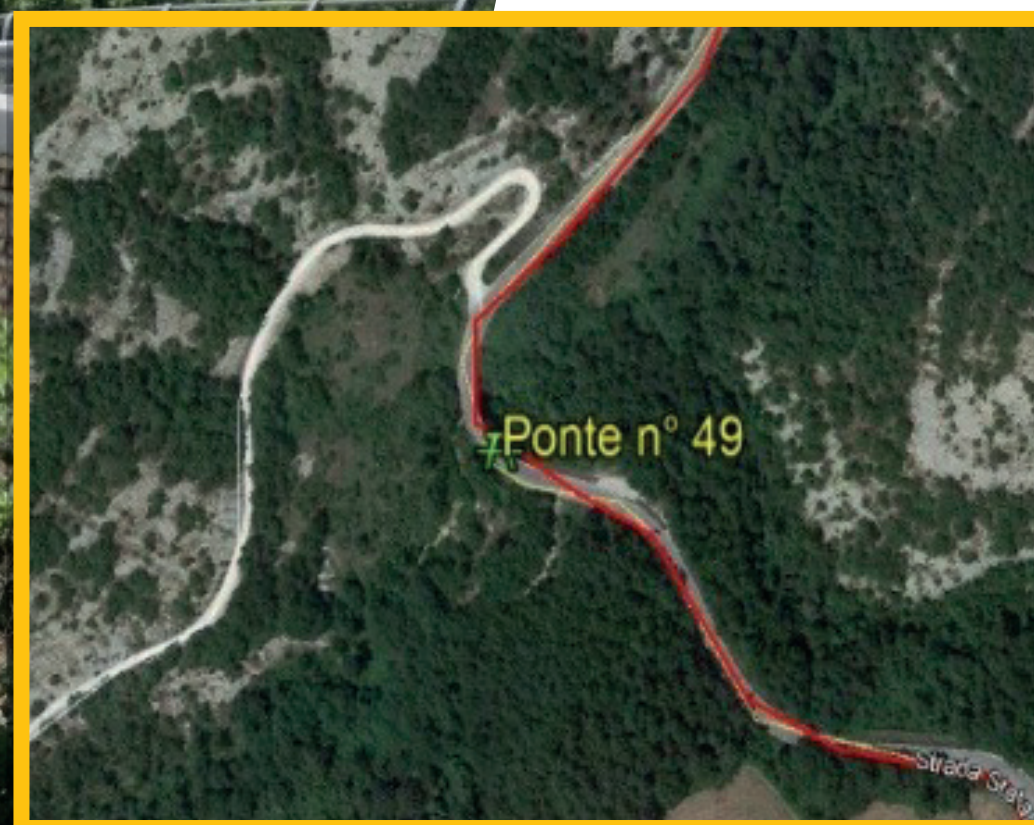
Galleria sulla Valnerina al km. 71+600



SR 257 APECCHIESE

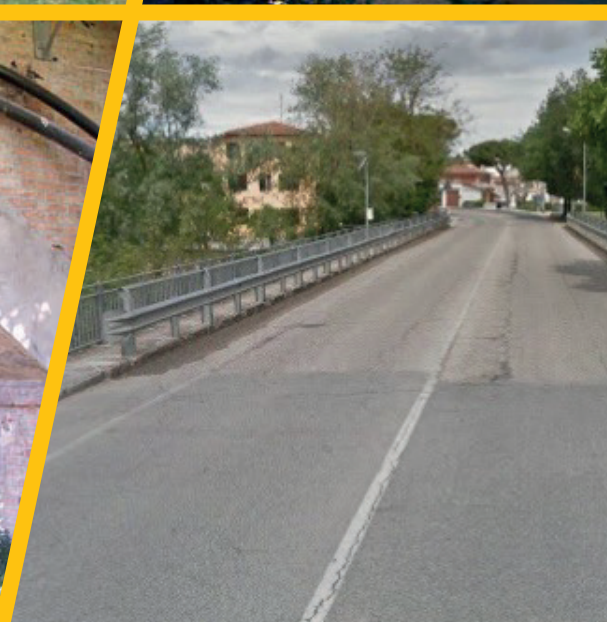
DENONIMAZIONE STRADA	ESTESA KM.	GALLERIE		PONTI E VIADOTTI		CAVALCAVIA	
	KM	N°	KM	N°	KM	N°	KM
S. R. n° 257 "Apecchiese"	34,268	NESSUNA		49	21+200	NESSUNO	
				50	21+838		
				51	25+115		
				52	25+742		
				53	26+392		
				54	26+672		
				55	28+096		
				56	28+412		
				57	28+605		
				58	28+739		
				59	31+734		
				60	32+508		
				61	32+970		
				62	33+057		
				63	34+058		
				64	34+776		
				65	37+018		
				66	38+192		
				67	38+980		
				68	39+142		
				69	40+114		
70	40+276						
71	40+687						
72	41+834						
73	42+550						
74	45+157						
75	45+640						
76	45+912						
77	48+033						
78	50+600						
79	52+849						
80	53+353						
81	53+597						

Ponte sull'Apecchiese al km. 21+200



DENONIMAZIONE STRADA	ESTESA KM.	GALLERIE		PONTI E VIADOTTI		CAVALCAVIA	
	KM	N°	KM	N°	KM	N°	KM
S. R. n° 360 "Arceviесе"	59,738	NESSUNA		82	7+235	NESSUNO	
				83	13+079		
				84	15+046		
				85	22+267		
				86	35+918		
				87	38+716		
				88	47+169		
				89	47+871		
				90	51+418		
				91	56+339		
				92	60+492		

Ponte sull'Arceviесе al km. 13+079



SR 361 SETEMPEDANA

DENONIMAZIONE STRADA	ESTESA KM.	GALLERIE		PONTI E VIADOTTI		CAVALCAVIA	
	KM	N°	KM	N°	KM	N°	KM
S. R. n° 361 "Septempedana"	29,200	NESSUNA		93	1+342	NESSUNO	
				94	4+015		
				95	4+675		
				96	11+478		
				97	11+835		
				98	14+240		
				99	24+180		
				100	30+673		
				101	31+435		

SR 485 CORRIDONIA - MACERATESE

DENONIMAZIONE STRADA	ESTESA KM.	GALLERIE		PONTI E VIADOTTI		CAVALCAVIA	
	KM	N°	KM	N°	KM	N°	KM
S. R. n° 485 "Corridonia Maceratese"	22,486	NESSUNA		102	4+683	NESSUNO	
				103	6+150		
				104	6+300		
				105	6+634		
				106	11+564		
				107	17+305		
				108	20+182		
				109	22+065		
				110	24+828		

SR 502 DI CINGOLI

DENONIMAZIONE STRADA	ESTESA KM.	GALLERIE		PONTI E VIADOTTI		CAVALCAVIA	
	KM	N°	KM	N°	KM	N°	KM
S. R. n° 502 "Di Cingoli"	71,330	5	26+350	111	11+248	NESSUNO	
				112	11+801		
				113	13+302		
				114	25+105		
				115	34+628		
				116	35+072		
				117	36+731		
				118	38+663		
				119	42+319		
				120	46+878		
				121	47+145		
				122	49+859		
				123	52+305		
				124	53+741		
				125	55+986		
				126	57+988		
				127	59+318		
128	59+952						
129	61+058						
130	63+853						
131	65+403						
132	66+403						
133	66+815						
134	69+238						

PONTI SICURI



***Piano di monitoraggio
e manutenzione delle
opere d'arte presenti
nelle strade regionali***

***Grazie
per l'attenzione***

Assessorato alle Infrastrutture e ai Lavori Pubblici